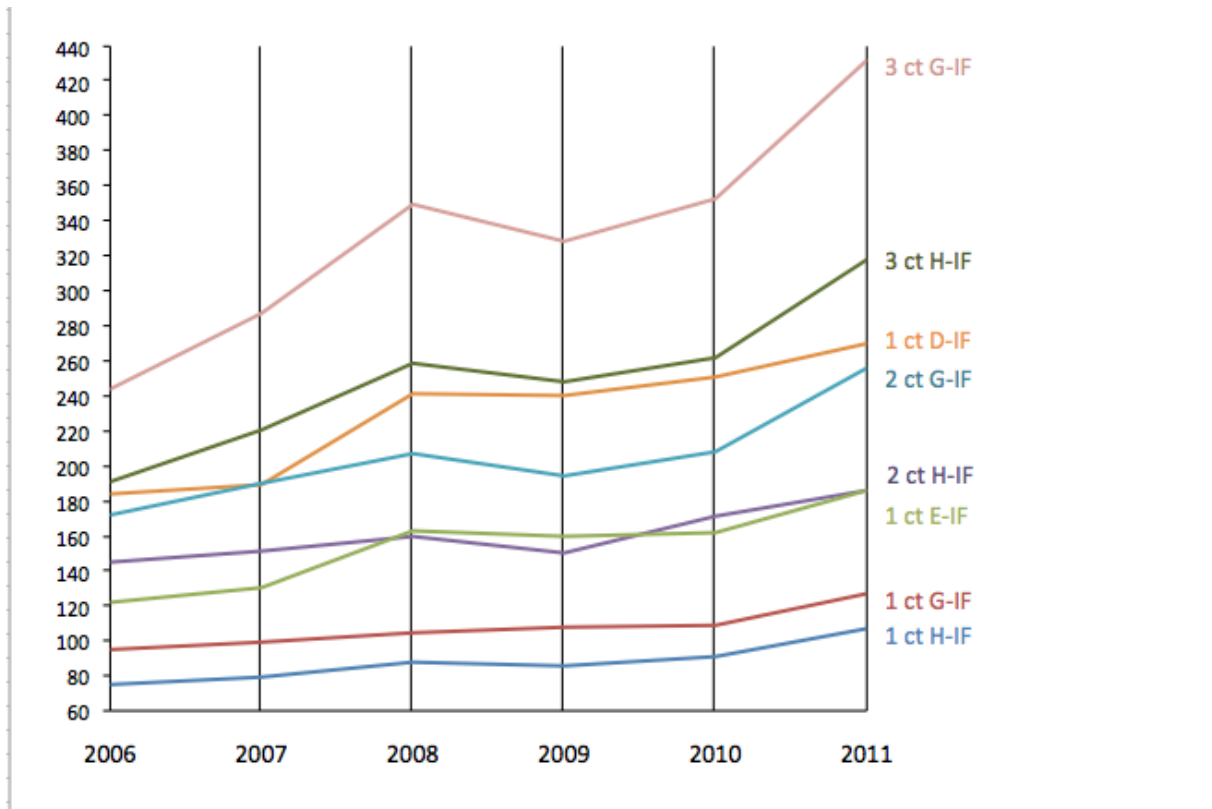


Sie haben Interesse an einer Geldanlage in Diamanten?

Nicht nur als Schmuck, sondern auch als Wertanlage sind Diamanten begehrt. Gerade in Zeiten der Finanzkrise hat die Wertanlage in Rohstoffe Hochkonjunktur. Wichtig ist bei der Wertanlage in Diamanten, dass Sie gut beraten werden und genau wissen, von welcher Qualität die Diamanten, in die Sie investieren möchten, sind. Die Grafik unten gibt die Entwicklung der Diamantenpreise von 2006 bis Mai 2011 (in 100 Dollar) wieder und illustriert die bisher erfolgte Wertsteigerung von Diamanten.



Preisentwicklung Diamanten

Warum in Diamanten investieren?

Ein Diamant kann durchaus über die Zeit im Wert steigen und zwar in Abhängigkeit von seiner Größe, seiner Farbgröße und Reinheit. Der Diamant ist ein natürlicher Sachwert und kein synthetischer Wert wie Geld. Es besteht eine hohe Wertkonzentration auf kleinem Raum. Diamanten sind eine sehr diskrete und gleichzeitig mobile Form der Wertanlage. Diamanten haben einen überregional und international anerkannten Wert, sind selten und somit vor Wertverfall durch Überflutung des Marktes geschützt. Ein Diamant ist als Schmuckstein ein weltweit anerkannter Gebrauchswert. Für ihn bestehen klar definierte, überall anerkannte Klassifizierungen und Wertzuordnungen. Derzeit steigt vor allem die Nachfrage aus Indien und China – Länder, in denen die Mittelschicht enorm wächst. Wichtigster Abnehmer der Welt sind die USA, auch dort hat sich die Nachfrage nach Diamanten verstärkt.

Die Vier C als wichtigste Kriterien bei einem Anlagediamanten

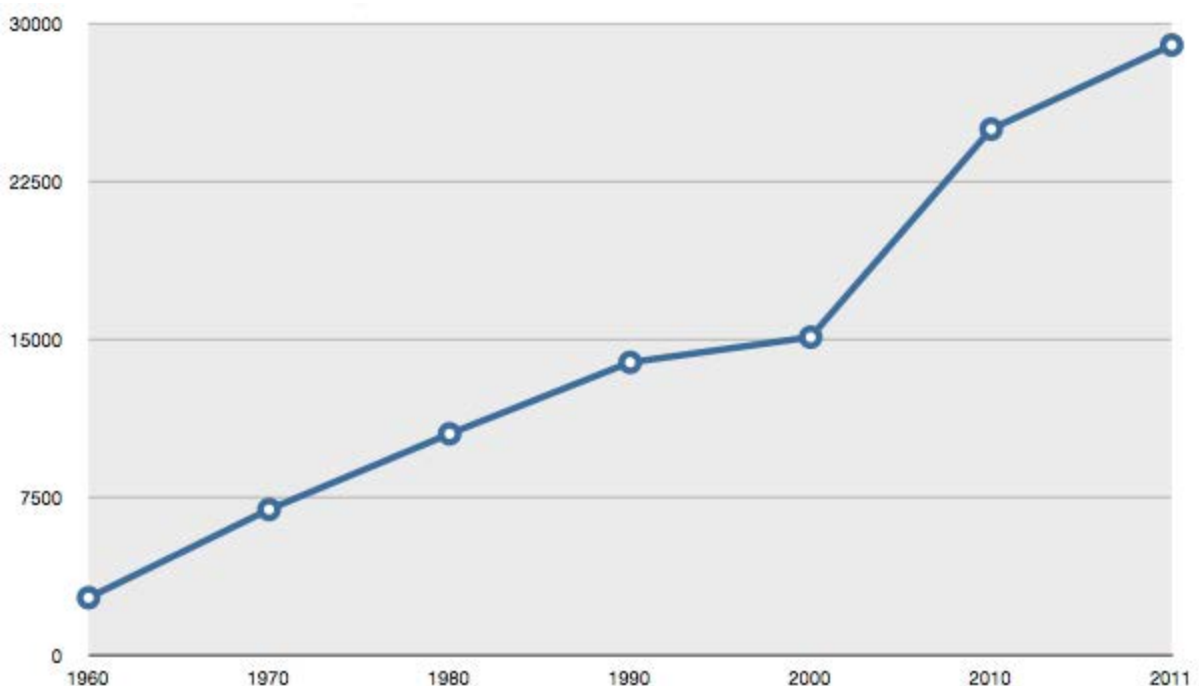
Entscheidend für den Wert und die mögliche Wertsteigerung sind unter anderem die Vier C. Diese Kriterien sind die wichtigsten Informationen, die man von einem Diamanten haben muss, um seinen Wert einschätzen zu können. Die Vier C stehen für Farbe (Colour), Gewicht in Karat (Carat), Reinheit (Clarity) sowie Schliff (Cut) eines Diamanten. Je besser die Vier C, desto höher ist der Wert des Diamanten und auch dessen Wertsteigerungspotenzial. Wer in Diamanten investieren möchte, sollte sich gut zu diesen wichtigen Kriterien beraten lassen, um damit die besten Geldanlage Diamanten zu erhalten.

Diamanten Wertanlage: Welche Zertifikate gibt es?

Wer in Diamanten investieren möchte, sollte sich zudem informieren, welches Zertifikat den Diamanten zur Wertanlage begleitet. Wer in Diamanten investieren möchte, sollte darauf achten ein Zertifikat von einem renommierten Prüfinstitut zu erhalten. Die weltweit anerkanntesten Prüfinstitute sind GIA (USA), IGI (Belgien), HRD (Belgien) und EGL (Israel). Diese gemmologischen Institute garantieren die Echtheit sowie die Qualität eines Diamanten. Zu beachten ist zusätzlich, dass die Bewertungskriterien dieser Prüfinstitute für Diamanten variieren können. GIA, IGI und HRD sind für ihre besonders strenge und deshalb international anerkannteste Auslegung bekannt.

Geldanlage Diamanten: Wie entwickelten sich die Diamantenpreise bisher?

Die Diamantenpreise haben sich in den letzten hundert Jahren als recht stabil erwiesen. Einzige Ausnahme ist der Crash im Jahr 1980. Im Durchschnitt ist der Diamantenpreis zwischen 1982 und Beginn des Jahres 2009 um das Dreifache gestiegen. Im Zuge der Finanzkrise fielen auch die Diamantenpreise Anfang 2009 um 30% oder sogar mehr. Mittlerweile hat sich der Markt für Diamanten aber wieder stabilisiert. In den ersten sechs Monaten des Jahres 2011 haben sich die Diamantenpreise sogar um 26 Prozent erhöht. Grund dafür ist insbesondere die gestiegene Nachfrage aus Indien und China. Die größte Diamantfirma der Welt, De Beers, rechnet auch für die nächsten Jahre mit Preissteigerungen. Nach deren Einschätzung wird die Nachfrage nach Diamanten auch weiterhin das Angebot übertreffen. Grund dafür sind Diamantminen, die mittel- oder langfristig erschöpft sein werden sowie der Mangel an neuen Abbaustätten. In Diamanten zu investieren ist also durchaus eine interessante Möglichkeit der Geldanlage.



Diamanten als Wertanlage: Prognosen für 2012

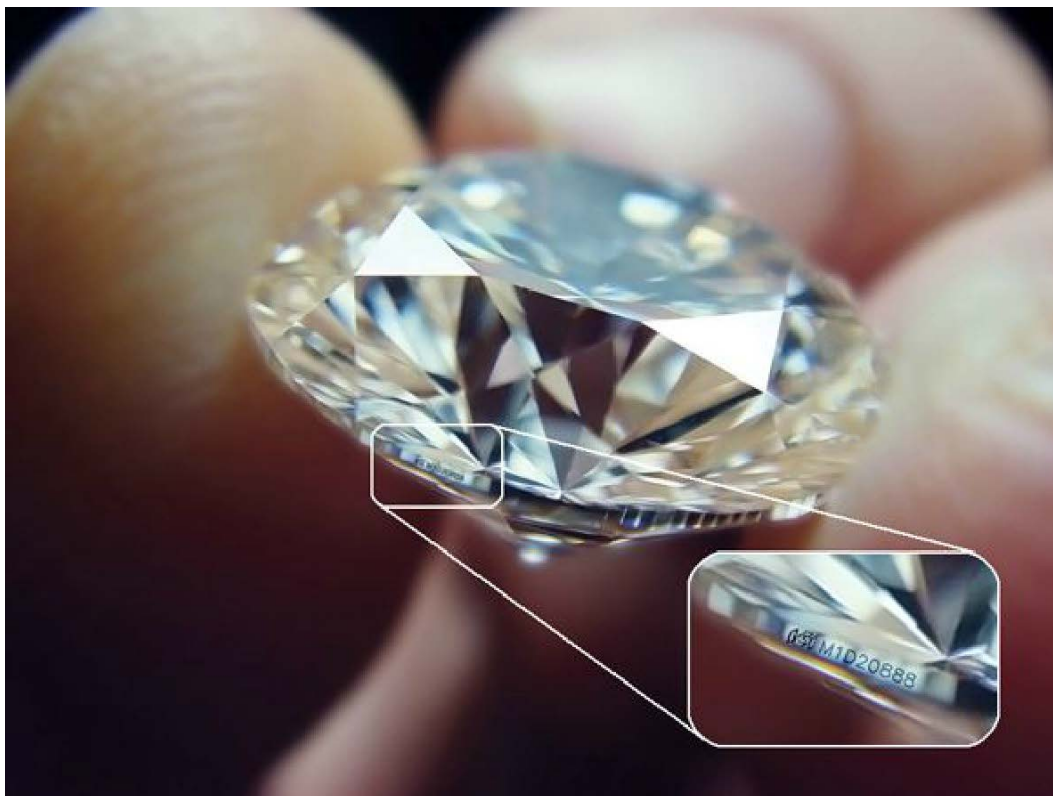
Generell rechnen die meisten Experten für 2012 mit einer positiven Entwicklung am Diamantenmarkt. Darauf weisen verschiedene Indikatoren hin: In den USA lief das Weihnachtsgeschäft in 2011 sehr gut an, diese Stimmung wird sich voraussichtlich auch in 2012 noch bemerkbar machen. Auch die Hochzeitssaison in Indien, im November und Dezember, in der gerne und viel Schmuck verschenkt wird, entspricht dieser Tendenz. Langfristig gehen Spezialisten davon aus, dass die Nachfrage insbesondere aus Ländern wie Indien und China erheblich steigen wird. Gleichzeitig stagniert das Angebot an Diamanten oder geht sogar etwas zurück: Manche etablierten Diamantminen stehen vor der mittel- oder langfristigen Erschöpfung. Die Erschließung neuer Minen ist äußerst zeit- und kostenintensiv und dementsprechend kurzfristig recht unwahrscheinlich. Trotz dieser positiven Spekulationen lässt sich eine eindeutige und sichere Prognose freilich nie abgeben. Insbesondere die Schuldenkrise mit ihren noch unklaren realwirtschaftlichen Auswirkungen stellt hier einen Risikofaktor dar.

Gute Zukunftsprognosen für Anlagediamanten bis zum Jahr 2020

Einer neuen Studie von der Kanzlei Bain & Company zufolge, die diese für das Antwerpener Welt-Diamanten-Zentrum (AWDC) durchgeführt hat, wird sich die Nachfrage nach Diamanten bis zum Jahr 2020 verdoppeln. Das würde einen Anstieg von 6% pro Jahr bedeuten, wohingegen das jährliche Wachstum des Angebots auf nur 2,8% eingeschätzt wird. Hintergrund ist, dass sich die mittleren Schichten in den Schwellenländern Indien und China rasant vergrößern. Diese Länder werden somit, was die Nachfrage nach Diamanten betrifft, womöglich die USA einholen, die hier derzeit eine Spitzenstellung einnimmt. Dies bedeutet, dass die Preise für Anlagediamanten in den nächsten Jahren vermutlich deutlich ansteigen werden.

(Quelle: Handelsblatt, Ausgabe vom 12. April 2012)

Gravur



Zertifikatbeispiel



INTERNATIONAL GEMOLOGICAL INSTITUTE

SCIENTIFIC LABORATORY FOR THE IDENTIFICATION AND GRADING OF DIAMOND AND COLORED STONES

EDUCATIONAL PROGRAMS

Expertise issued by IGI bvba
Head Office and Laboratories
1/7 Schupstraat, 2018 Antwerp - Belgium
Tel. +32 3 401 06 88 - Fax +32 3 232 07 68
E-mail : info@igworldwide.com
www.igworldwide.com

LABORATORY GROWN DIAMOND REPORT

This report is a statement of the laboratory grown diamond's identity and grade including all relevant information.

NUMBER LG_F5G18653

ANTWERP, February 12, 2010

LABORATORY REPORT (ORIGINAL)

TO WHOM IT MAY CONCERN.

DESCRIPTION

SHAPE AND CUT

WEIGHT

Measurements

CLARITY GRADE

COLOR GRADE

Fluorescence

FINISH

Polish and Symmetry

Proportions

Table Diameter

Crown Height

Pavilion Depth

Girdle Thickness

Culet Size

COMMENTS

LABORATORY GROWN DIAMOND

ROUND BRILLIANT

1.02 Carat

6.40 - 6.52 x 3.99 mm

VS 1

VIVID BLUE

NONE

VERY GOOD

VERY GOOD

57.5%

14%

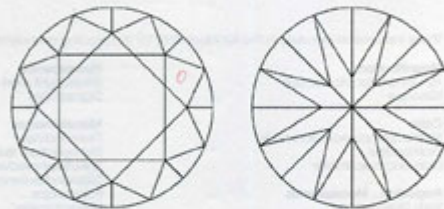
43%

THIN TO MEDIUM

POINTED

Laserscribe on Girdle:
LABORATORY GROWN

Diagram in an approximate representation of this stone.
Clarity characteristics may not be shown.



Security features included in this document are hologram, watermarked paper and additional features not listed, that, as a composite, exceed industry security standards.

CLARITY GRADE:	FREE OF INCLUSIONS	VERY VERY SLIGHTLY INCLUDED	VERY SLIGHTLY INCLUDED	SLIGHTLY INCLUDED	INCLUDED
----------------	--------------------	-----------------------------	------------------------	-------------------	----------

COLOR GRADE:	COLORLESS	NEAR COLORLESS	SLIGHTLY TINTED	LIGHT FANCY	FANCY	INTENSE FANCY	FANCY VIVID
--------------	-----------	----------------	-----------------	-------------	-------	---------------	-------------

MEASUREMENTS - MARGIN: ± 0.02mm

The laboratory grown diamond described in this Report has been graded, tested, analyzed, examined and/or inscribed by International Gemological Institute (IGI). A laboratory grown diamond (HP/HT Synthetic Diamond and/or CVD Synthetic Diamond) is one that has essentially the same chemical, physical and optical properties as mined diamond, with the exception of being grown by man. IGI employs and utilizes those techniques and equipment currently available to IGI including without limitations: 10 x binocular microscope, DiamondView™, DiamondSure™, FTIR spectroscopy, U_VS_NIR spectrometer, EDXRF spectroscopy, PL (RAMAN) spectrometers.

This report includes advanced security features. A duly accredited gemologist or jeweler can advise you with respect to the importance of and interrelationship between cut, color, clarity and carat weight.

THIS REPORT IS NEITHER A GUARANTEE, VALUATION NOR APPRAISAL OF THE LABORATORY GROWN DIAMOND DESCRIBED HEREIN

This report is subject to the terms and conditions set forth above and on reverse.

© IGI, 2000, edition 2007

All rights reserved. No part of this report may be reproduced or transmitted in any form or by any means, without permission in writing from International Gemological Institute

Looser Diamant eingeschweißt im Zertifikat



Zertifikate



IGI



GIA



HRD



EGL

- **International Institute of Gemology (IGI)**
Das belgische Institut mit Hauptsitz in Antwerpen ist weltweit mit 16 Büros vertreten und gehört somit zu den größten und anerkannten Zertifizierungsstellen für Diamanten. www.igiworldwide.com
- **Gemological Institute of America (GIA)**
Das amerikanische Institut ist die weltweit größte Zertifizierungsstelle für Diamanten. Die Qualität seiner Zertifikate ist sehr gut und in der Branche überall als solche anerkannt. www.gia.edu
- **Hoge Raad voor Diamant (HRD)**
Das belgische Labor ist der größte europäische Zertifizierer von Diamanten. Die Qualität der Zertifikate entspricht ungefähr derjenigen von GIA. www.hrdantweb.be
- **European Gemological Laboratory (EGL)**
Das israelische Labor gehört ebenfalls zu den weltweit operierenden Zertifizierungsstellen für Diamanten. www.eglusa.com

Diamantkategorien

Diamantformen



Brillant

Die klassische runde und facettierte Schliiffform



Prinzess

Facettierter Diamant in quadratischer Form



Emerald

Abgestufte Oktaederform mit geradlinigen Facetten



Asscher

Quadratische Form mit abgestumpften Ecken, facettiert



Marquise

Facettierte, ovale Form mit spitz auslaufenden Enden



Oval

Facettierter Diamant mit ovalem Grundriss



Radiant

Diamant in achteckiger Form mit Sternfacetten



Tropfen

Diamant in Tropfenform mit Facetten



Herz

Facettierter, in Herzform geschliffener Diamant



Cushion

Diamant mit abgerundeten Ecken und großen Facetten

Die 4 C s

Color (Farbe)

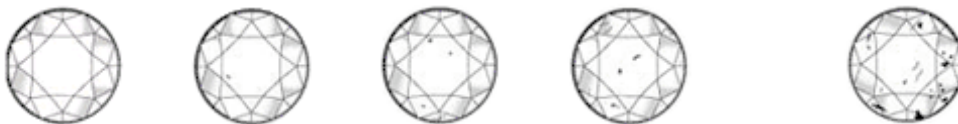
Die Erscheinung eines Diamanten wird besonders durch die Farbgebung beeinflusst, welche von D (farblos) bis Z (gelblich) reicht. Je farbloser, desto wertvoller ist ein Diamant, da bei einem farblosen Diamanten weißes Licht im Farbspektrum eines Regenbogens wieder austritt.



D E F G H I J K L M

Clarity (Reinheit)

Die Einschlüsse eines Diamanten sind natürliche Kennzeichen, die jeden Diamanten einzigartig machen. Je weniger sichtbare Einschlüsse ein Diamant hat, desto seltener und wertvoller wird dieser.



FL IF VVS1 VVS2 VS1 VS2 SI1 SI2 SI3 I1 I2 I3

Cut (Schliff)

Der Schliff eines Diamanten beeinflusst dessen Brillanz und erzeugt optische Effekte wie z.B. das Funkeln im Farbspektrum des Regenbogens. Ein gut geschliffener Diamant reflektiert das einfallende Licht besser und bekommt durch den Schliff erst das Feuer, das ihn so begehrt macht.



Ideal

exzellent

sehr gut

gut

Carat (Karat)

Seit 1913 wird das Gewicht von Diamanten und anderen Edelsteinen in Karat gemessen. 1 Karat wiegt 0,2 Gramm. Wenn alle anderen Faktoren gleichwertig sind, sind Diamanten mit einer höheren Karatzahl mehr Wert als Diamanten mit einem niedrigeren Gewicht.



Preis

RAPAPORT DIAMOND REPORT																																			
Tel: 877-987-3400				www.RAPAPORT.com				info@RAPAPORT.com				R																							
April 20, 2012 : Volume 35 No. 15: APPROXIMATE HIGH CASH ASKING PRICE INDICATIONS : Page 2																																			
NEW YORK ASKING PRICES: Round Diamonds in hundreds US\$ Per Carat: THIS IS NOT AN OFFERING TO SELL																																			
We grade SI3 as a split SI2/I1 clarity. All price changes are in Bold .																																			
Rapaport welcomes confidential price information and comments. Please email prices@Diamonds.Net.																																			
0.95-0.99 may trade at 5% to 10% premiums over 0.90																																			
1.25 to 1.49 Ct. may trade at 5% to 10% premiums over 4/4 prices.																																			
RAPAPORT : (.90 - .99 CT.) : 04/20/12										ROUNDS				RAPAPORT : (1.00 - 1.49 CT.) : 04/20/12																					
IF	VVS1	VVS2	VS1	VS2	SI1	SI2	SI3	I1	I2	I3	IF	VVS1	VVS2	VS1	VS2	SI1	SI2	SI3	I1	I2	I3	IF	VVS1	VVS2	VS1	VS2	SI1	SI2	SI3	I1	I2	I3			
D	170	135	120	94	79	73	63	50	41	23	15	D	289	209	184	143	119	84	72	59	48	29	17	D	289	209	184	143	119	84	72	59	48	29	17
E	135	120	105	86	75	68	61	49	40	22	14	E	209	184	149	124	104	79	69	54	46	28	16	E	209	184	149	124	104	79	69	54	46	28	16
F	120	105	92	79	72	65	57	47	39	21	14	F	179	149	124	114	94	76	65	51	45	27	15	F	179	149	124	114	94	76	65	51	45	27	15
G	105	92	79	72	65	59	52	45	38	20	13	G	139	124	114	94	86	73	63	49	44	26	14	G	139	124	114	94	86	73	63	49	44	26	14
H	88	79	72	65	61	55	50	43	35	19	13	H	114	106	94	84	76	68	60	47	42	25	14	H	114	106	94	84	76	68	60	47	42	25	14
I	75	68	63	59	55	50	44	39	32	18	12	I	94	89	79	73	68	62	55	45	38	23	13	I	94	89	79	73	68	62	55	45	38	23	13
J	65	58	54	51	47	44	39	35	29	17	12	J	79	73	70	65	62	54	51	42	33	21	13	J	79	73	70	65	62	54	51	42	33	21	13
K	52	48	45	42	39	36	32	29	24	15	11	K	68	65	61	58	55	48	44	38	30	19	12	K	68	65	61	58	55	48	44	38	30	19	12
L	45	43	41	39	35	32	29	25	22	14	10	L	56	55	51	49	46	43	39	34	28	17	11	L	56	55	51	49	46	43	39	34	28	17	11
M	41	39	35	33	31	30	27	22	20	13	10	M	49	46	43	40	37	35	31	28	25	16	11	M	49	46	43	40	37	35	31	28	25	16	11
W: 94.60 = 0.00% T: 50.40 = 0.00%												W: 136.20 = 0.00%				T: 66.36 = 0.00%																			
1.70 to 1.99 may trade at 7% to 12% premiums over 6/4.																																			
2.50+ may trade at 5% to 10% premium over 2 ct.																																			